

東松島市一心

ICT地域の絆保存プロジェクト「東日本大震災を語り継ぐ」事業

東日本大震災東松島市被災状況写真集

【野蒜洲崎】

宮城県松島自然の家

発行・編集 宮城県東松島市教育委員会
生涯学習課 東松島市図書館

東日本大震災東松島市被災状況写真集について

東松島市内で撮影された写真を中心に収集し、以下のようなメタデータを付与しました。
地区・目標物・日付・テーマごとに整理し、1冊ずつの電子写真集として公開しています。

メタデータ付与内容

(1) 地区コード・目標物 (2) 記録区分コード (3) 寄贈者No (4) 写真No (5) 寄贈者・日付・内容

【例】

矢本地区・蔵しっくパーク_震災時_東松島太郎_写真No_東松島太郎_2011.3.11_北側玄関

0420_2_001_000001_東松島太郎_2011.3.11_北側玄関

(1)地区コード : 31地区

(2)記録区分コード : ①震災前 ②震災～1か月 ③1か月～2か月 ④2か月以上
⑤2012.5.1～ ⑥2013.4.1～ ⑦2014.4.1～

※写真の中でご本人・ご家族が掲載され希望されない場合はお手数でも下記までご連絡を頂ければ幸いです。
また、こちらをご覧になれる方は震災当時を思い出し体調を害される場合がありますのでご注意ください。

問合せ先:宮城県 東松島市図書館 TEL 0225-82-1120(火～金曜日 10:00～18:00)



東松島市一心

ICT地域の絆保存プロジェクト「東日本大震災を語り継ぐ」事業

東日本大震災東松島市被災状況写真集

【野蒜洲崎】

宮城県松島自然の家

2011.3.11～2011.4.10

記録区分コード2

発行・編集 宮城県東松島市教育委員会
生涯学習課 東松島市図書館

2009_2_006_000607_尾形久志_2011_宮城県松島自然の家周辺



宮城県東松島市

2009_2_006_000608_尾形久志_2011_宮城県松島自然の家周辺_野蒜送信所



宮城県東松島市

2009_2_006_000609_尾形久志_2011_宮城県松島自然の家周辺



宮城県東松島市

2009_2_006_000654_尾形久志_2011_宮城県松島自然の家周辺



宮城県東松島市

2009_2_018_009289_東松島市(広報)_2011.3.15_宮城県松島自然の家



2009_2_018_009405_東松島市(広報)_2011.3.15_宮城県松島自然の家周辺_野蒜送信所



2009_2_018_009589_東松島市(広報)_
2011.3.15_宮城県松島自然の家周辺



宮城県東松島市

2009_2_018_009403_東松島市(広報)_2011.3.15_
奥松島運動公園から宮城県松島自然の家撮影



宮城県東松島市



宮城県東松島市



宮城県東松島市

2009_2_030_042556_黒沼俊郎_2011.3.17_宮城県松島自然の家



宮城県東松島市

2009_2_030_042557_黒沼俊郎_2011.3.17_宮城県松島自然の家



宮城県東松島市

2009_2_030_042558_黒沼俊郎
2011.3.17_宮城県松島自然の家



宮城県東松島市

2009_2_030_042559_黒沼俊郎
2011.3.17_宮城県松島自然の家



宮城県東松島市

2009_2_030_042560_黒沼俊郎_2011.3.17_宮城県松島自然の家



宮城県東松島市

2009_2_030_042561_黒沼俊郎_2011.3.17
_宮城県松島自然の家



宮城県東松島市

2009_2_030_042562_黒沼俊郎_2011.3.17_宮城県松島自然の家



宮城県東松島市

2009_2_030_042563_黒沼俊郎_2011.3.17_宮城県松島自然の家



宮城県東松島市

2009_2_030_042565_黒沼俊郎
_2011.3.17_宮城県松島自然の家



宮城県東松島市

2009_2_030_042566_黒沼俊郎_2011.3.17_宮城県松島自然の家



宮城県東松島市

2009_2_030_042573_黒沼俊郎_2011.3.18_宮城県松島自然の家



宮城県東松島市

2009_2_030_042576_黒沼俊郎_2011.3.18_宮城県松島自然の家



宮城県東松島市

2009_2_030_042577_黒沼俊郎_2011.3.18_宮城県松島自然の家



宮城県東松島市

2009_2_030_042578_黒沼俊郎_2011.3.18_宮城県松島自然の家周辺



宮城県東松島市

2009_2_030_042579_黒沼俊郎_2011.3.18_宮城県松島自然の家



宮城県東松島市

2009_2_030_042580_黒沼俊郎_2011.3.18
_宮城県松島自然の家



宮城県東松島市

2009_2_030_042581_黒沼俊郎_2011.3.18_宮城県松島自然の家



宮城県東松島市

2009_2_030_042582_黒沼俊郎_2011.3.18
_宮城県松島自然の家



宮城県東松島市

2009_2_030_042583_黒沼俊郎_2011.3.18
_宮城県松島自然の家



宮城県東松島市

2009_2_030_042584_黒沼俊郎_2011.3.18
_宮城県松島自然の家



宮城県東松島市

2009_2_030_042585_黒沼俊郎_2011.3.18
_宮城県松島自然の家



宮城県東松島市

2009_2_030_042586_黒沼俊郎_2011.3.18_宮城県松島自然の家



宮城県東松島市



宮城県東松島市



宮城県東松島市

2009_2_030_042589_黒沼俊郎_2011.3.18_宮城県松島自然の家



宮城県東松島市

2009_2_030_042590_黒沼俊郎_2011.3.18
_宮城県松島自然の家



宮城県東松島市

2009_2_030_042591_黒沼俊郎_2011.3.18
_宮城県松島自然の家



宮城県東松島市

2009_2_030_042592_黒沼俊郎_2011.3.18
_宮城県松島自然の家



宮城県東松島市

2009_2_030_042593_黒沼俊郎_2011.3.18
_宮城県松島自然の家



宮城県東松島市

2009_2_030_042594_
黒沼俊郎_2011.3.18_
宮城県松島自然の家



宮城県東松島市

2009_2_030_042595_黒沼俊郎_2011.3.18_宮城県松島自然の家



宮城県東松島市

2009_2_030_042596_黒沼俊郎_2011.3.18_宮城県松島自然の家



宮城県東松島市

2009_2_030_042597_黒沼俊郎_2011.3.18_
宮城県松島自然の家



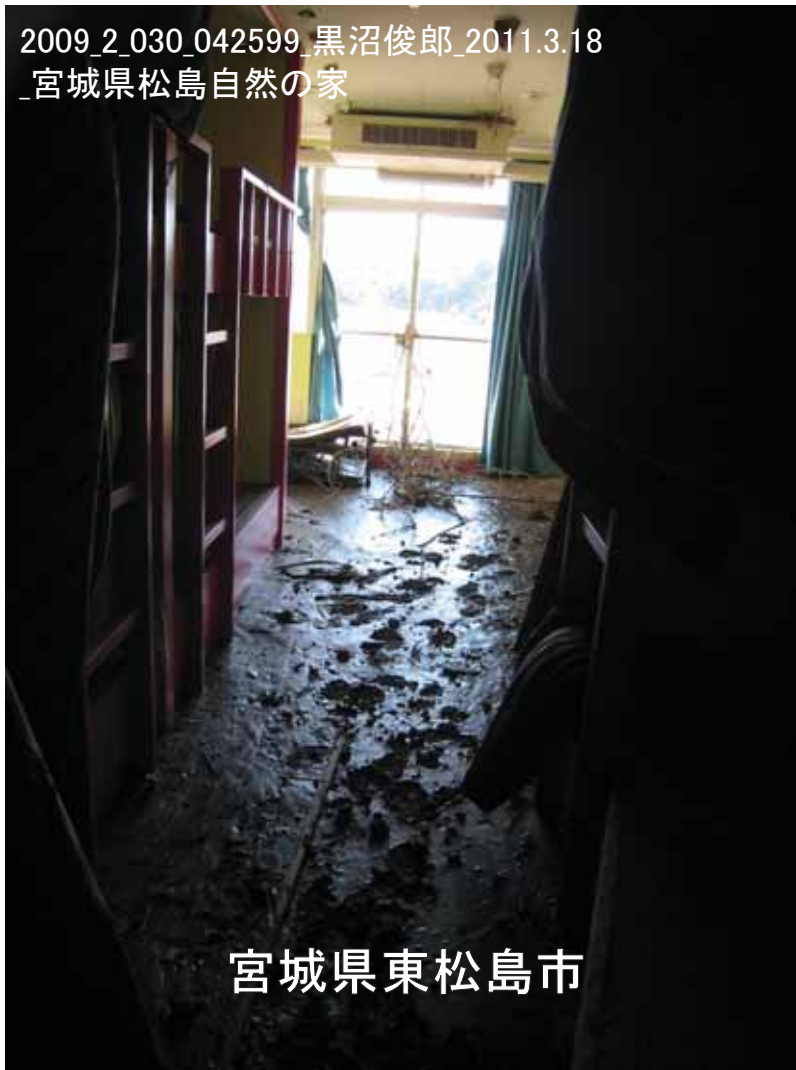
宮城県東松島市

2009_2_030_042598_黒沼俊郎_2011.3.18_
宮城県松島自然の家



宮城県東松島市

2009_2_030_042599_黒沼俊郎_2011.3.18
_宮城県松島自然の家



宮城県東松島市

2009_2_030_042600_黒沼俊郎_2011.3.18_宮城県松島自然の家



宮城県東松島市

2009_2_030_042601_黒沼俊郎_2011.3.18
_宮城県松島自然の家



宮城県東松島市

2009_2_030_042602_黒沼俊郎_2011.3.18_宮城県松島自然の家



宮城県東松島市

2009_2_030_042603_黒沼俊郎_2011.3.18_宮城県松島自然の家



宮城県東松島市

2009_2_030_042604_黒沼俊郎_2011.3.18_宮城県松島自然の家



宮城県東松島市

2009_2_030_042605_黒沼俊郎_2011.3.18_宮城県松島自然の家



宮城県東松島市

2009_2_030_042606_黒沼俊郎_2011.3.18
宮城県松島自然の家



宮城県東松島市

2009_2_030_042607_黒沼俊郎_2011.3.18
_宮城県松島自然の家



宮城県東松島市

2009_2_030_042608_黒沼俊郎_2011.3.18
_宮城県松島自然の家



宮城県東松島市

2009_2_030_042609_黒沼俊郎_2011.3.18_宮城県松島自然の家



宮城県東松島市

2009_2_030_042610_黒沼俊郎_2011.3.18_宮城県松島自然の家



宮城県東松島市

2009_2_030_042611_黒沼俊郎
2011.3.18_宮城県松島自然の家



宮城県東松島市

2009_2_030_042612_黒沼俊郎_2011.3.18_宮城県松島自然の家



宮城県東松島市

2009_2_030_042613_黒沼俊郎_2011.3.18_宮城県松島自然の家



宮城県東松島市

2009_2_030_042614_黒沼俊郎_2011.3.18_宮城県松島自然の家



宮城県東松島市

2009_2_030_042615_黒沼俊郎_2011.3.18_宮城県松島自然の家



宮城県東松島市

2009_2_030_042616_黒沼俊郎_2011.3.18
宮城県松島自然の家



宮城県東松島市

2009_2_030_042617_黒沼俊郎_2011.3.18_宮城県松島自然の家



宮城県東松島市

2009_2_030_042618_黒沼俊郎_2011.3.18_宮城県松島自然の家



宮城県東松島市

2009_2_030_042619_黒沼俊郎_2011.3.18_宮城県松島自然の家



宮城県東松島市

2009_2_030_042620_黒沼俊郎_2011.3.18_宮城県松島自然の家



宮城県東松島市

2009_2_030_042621_黒沼俊郎_2011.3.18_宮城県松島自然の家



宮城県東松島市

2009_2_030_042622_黒沼俊郎_2011.3.18
_宮城県松島自然の家



宮城県東松島市

2009_2_030_042624_黒沼俊郎_2011.3.18
_宮城県松島自然の家



宮城県東松島市

2009_2_030_042625_黒沼俊郎_2011.3.18_宮城県松島自然の家



宮城県東松島市

2009_2_030_042626_黒沼俊郎_2011.3.18_宮城県松島自然の家



宮城県東松島市

2009_2_030_042627_黒沼俊郎_2011.3.18_宮城県松島自然の家



宮城県東松島市

2009_2_030_042628_黒沼俊郎_2011.3.18_宮城県松島自然の家



宮城県東松島市

2009_2_030_042629_黒沼俊郎_2011.3.18_宮城県松島自然の家



宮城県東松島市

2009_2_030_042630_黒沼俊郎_2011.3.18_宮城県松島自然の家_漂着物



宮城県東松島市

2009_2_030_042631_黒沼俊郎_2011.3.18_宮城県松島自然の家_漂着物



宮城県東松島市

2009_2_030_042632_黒沼俊郎_2011.3.18_宮城県松島自然の家



宮城県東松島市

2009_2_030_042633_黒沼俊郎_2011.3.18
_宮城県松島自然の家



宮城県東松島市

2009_2_030_042634_黒沼俊郎_2011.3.18
_宮城県松島自然の家



宮城県東松島市

2009_2_030_042635_黒沼俊郎_2011.3.18_宮城県松島自然の家



宮城県東松島市

2009_2_030_042636_黒沼俊郎_2011.3.18_宮城県松島自然の家



宮城県東松島市

2009_2_030_042637_黒沼俊郎_2011.3.18_宮城県松島自然の家



宮城県東松島市

2009_2_030_042638_黒沼俊郎_2011.3.18_宮城県松島自然の家付近_漂着物



宮城県東松島市

2009_2_030_042639_黒沼俊郎_2011.3.18_宮城県松島自然の家付近_漂着物



宮城県東松島市

2009_2_030_042640_黒沼俊郎_2011.3.18_宮城県松島自然の家



宮城県東松島市

2009_2_030_042641_黒沼俊郎_2011.3.18_宮城県松島自然の家



宮城県東松島市

2009_2_030_042642_黒沼俊郎_2011.3.18_宮城県松島自然の家



宮城県東松島市

2009_2_030_042643_黒沼俊郎_2011.3.18_宮城県松島自然の家



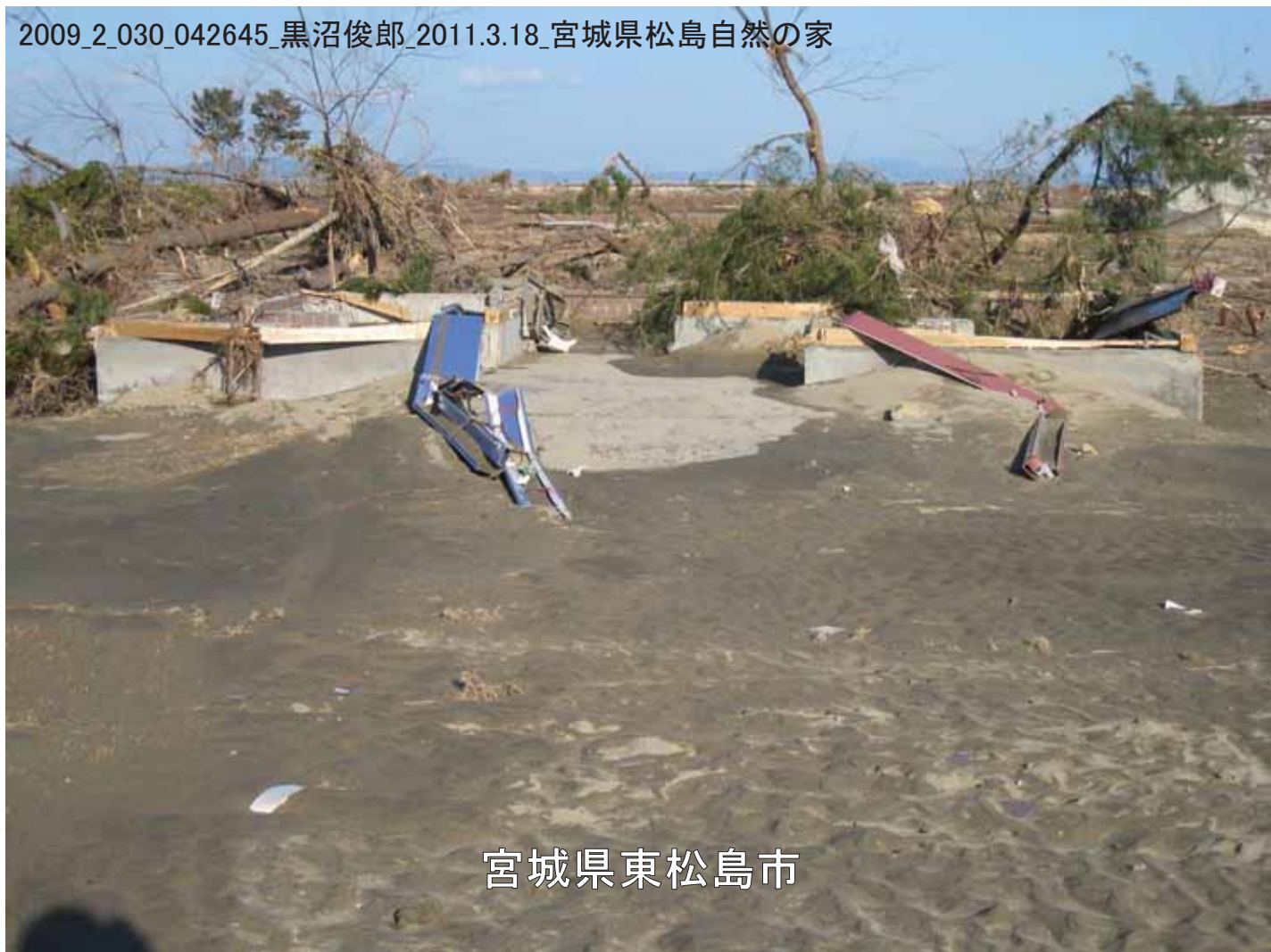
宮城県東松島市

2009_2_030_042644_黒沼俊郎_2011.3.18_宮城県松島自然の家



宮城県東松島市

2009_2_030_042645_黒沼俊郎_2011.3.18_宮城県松島自然の家



宮城県東松島市



宮城県東松島市



宮城県東松島市

2009_2_030_042648_黒沼俊郎_2011.3.18_宮城県松島自然の家周辺



宮城県東松島市

2009_2_030_042649_黒沼俊郎_2011.3.18_宮城県松島自然の家周辺



宮城県東松島市

2009_2_030_042651_黒沼俊郎_
2011.3.18_宮城県松島自然の家周辺



宮城県東松島市

2009_2_030_042652_黒沼俊郎_2011.3.18_宮城県松島自然の家周辺



宮城県東松島市

2009_2_030_042653_黒沼俊郎_2011.3.18_宮城県松島自然の家周辺



宮城県東松島市

2009_2_030_042656_黒沼俊郎_2011.3.19_宮城県松島自然の家



宮城県東松島市

2009_2_030_042659_黒沼俊郎_2011.3.19_宮城県松島自然の家



宮城県東松島市

2009_2_030_042660_黒沼俊郎_2011.3.19_宮城県松島自然の家



宮城県東松島市

2009_2_030_042661_黒沼俊郎_2011.3.19_宮城県松島自然の家



宮城県東松島市

2009_2_030_042665_黒沼俊郎_2011.3.19_宮城県松島自然の家



宮城県東松島市

2009_2_030_042666_黒沼俊郎_
2011.3.19_宮城県松島自然の家



宮城県東松島市

2009_2_030_042667_黒沼俊郎_2011.3.19_宮城県松島自然の家



宮城県東松島市

2009_2_030_042668_黒沼俊郎_
2011.3.19_宮城県松島自然の家



宮城県東松島市

2009_2_030_042669_黒沼俊郎_2011.3.19_宮城県松島自然の家



宮城県東松島市

2009_2_030_042670_黒沼俊郎_2011.3.19_宮城県松島自然の家



宮城県東松島市

2009_2_030_042671_黒沼俊郎_2011.3.19_宮城県松島自然の家



宮城県東松島市

2009_2_030_042672_黒沼俊郎_2011.3.19_宮城県松島自然の家



宮城県東松島市

2009_2_030_042673_黒沼俊郎_2011.3.19_宮城県松島自然の家



宮城県東松島市



宮城県東松島市



宮城県東松島市

2009_2_030_042676_黒沼俊郎_2011.3.19_宮城県松島自然の家



宮城県東松島市

2009_2_030_042677_黒沼俊郎_2011.3.19_宮城県松島自然の家



宮城県東松島市

2009_2_030_042678_黒沼俊郎_2011.3.19_宮城県松島自然の家



宮城県東松島市

2009_2_030_042679_黒沼俊郎_2011.3.19_宮城県松島自然の家



宮城県東松島市

2009_2_030_042681_黒沼俊郎_2011.3.19_宮城県松島自然の家



宮城県東松島市

2009_2_030_042682_黒沼俊郎_2011.3.19_宮城県松島自然の家



宮城県東松島市

2009_2_030_042683_黒沼俊郎_2011.3.19
_宮城県松島自然の家



宮城県東松島市

2009_2_030_042684_黒沼俊郎_2011.3.19
_宮城県松島自然の家



宮城県東松島市

2009_2_030_042685_黒沼俊郎_2011.3.19
宮城県松島自然の家



宮城県東松島市

2009_2_030_042686_黒沼俊郎_2011.3.19_宮城県松島自然の家



宮城県東松島市

2009_2_030_042687_黒沼俊郎_2011.3.19_宮城県松島自然の家



宮城県東松島市

2009_2_030_042688_黒沼俊郎_2011.3.19_宮城県松島自然の家



宮城県東松島市

2009_2_030_042689_黒沼俊郎_2011.3.19_宮城県松島自然の家



宮城県東松島市

2009_2_030_042690_黒沼俊郎_2011.3.19_宮城県松島自然の家



宮城県東松島市

2009_2_030_042692_黒沼俊郎_2011.3.19
_宮城県松島自然の家



宮城県東松島市

2009_2_030_042695_黒沼俊郎_2011.3.19_宮城県松島自然の家から海岸方面撮影



宮城県東松島市

2009_2_030_042697_黒沼俊郎_2011.3.19_宮城県松島自然の家から海岸方面撮影



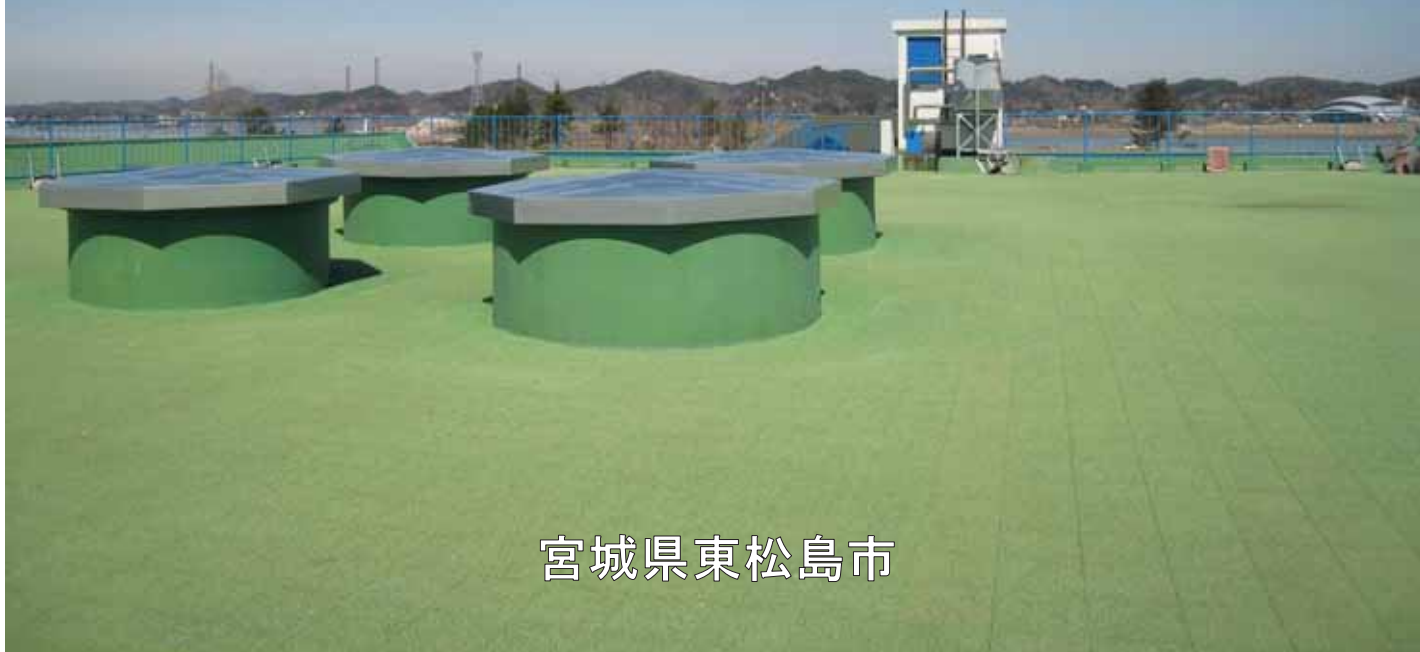
宮城県東松島市

2009_2_030_042698_黒沼俊郎_2011.3.19_宮城県松島自然の家から海岸方面撮影



宮城県東松島市

2009_2_030_042699_黒沼俊郎_2011.3.19_宮城県松島自然の家屋上



宮城県東松島市

2009_2_030_042700_黒沼俊郎_2011.3.19_宮城県松島自然の家周辺



宮城県東松島市

2009_2_031_038555_東松島市図書館_2011.3.24_宮城県松島自然の家



宮城県東松島市

2009_2_031_038556_東松島市図書館_2011.3.24_宮城県松島自然の家



宮城県東松島市

2009_2_018_011807_東松島市(広報)_2011.3.25_宮城県松島自然の家



宮城県東松島市

2009_2_018_011810_東松島市(広報)_2011.3.25_宮城県松島自然の家



宮城県東松島市

東松島市一心

ICT地域の絆保存プロジェクト「東日本大震災を語り継ぐ」事業

東日本大震災東松島市被災状況写真集

【野蒜洲崎】

宮城県松島自然の家

2011.5.11～2012.4.30

記録区分コード4

発行・編集 宮城県東松島市教育委員会
生涯学習課 東松島市図書館

2009_4_033_042966_伊藤まさ子_2011.6.5_宮城県松島自然の家



宮城県東松島市

2009_4_033_042967_伊藤まさ子_2011.6.5_宮城県松島自然の家



宮城県東松島市

06 05 2011

2009_4_018_033782_東松島市_2011.6.20_宮城県松島自然の家



宮城県東松島市

2009_4_018_033786_東松島市_2011.6.20_宮城県松島自然の家周辺_野蒜送信所



宮城県東松島市

2009_4_018_033787_東松島市_2011.7.7_宮城県松島自然の家



宮城県東松島市

協力機関の紹介

この震災の写真集を整理するにあたり、以下の団体の協力を頂くことで公開することができました。この場をお借りして感謝申し上げます。

公益社団法人 日本図書館協会
東日本大震災 震災対策委員会

学校法人 白百合学園
白百合女子大学
仙台白百合女子大学

東松島市図書館

おわりに

2011年3月11日東日本大震災は多くの尊い人命を奪い、また、住民の生活やコミュニティの絆、伝統・文化・産業など、地域に基大な被害を及ぼしました。「復興への提言」(東日本大震災復興基本法に基づき、東日本大震災復興構想会議を設置)において、この大震災の記録を永遠に残し、広く学術関係者により科学的に分析し、その教訓を次世代に伝承し国内外に発信すると提言しています。

東松島市では4つの復興まちづくりの基本方針を定め復興を目指しております。

【1】防災・減災による災害に強いまちづくり ～防災自立都市の形成～

【2】支え合って安心して暮らせるまちづくり

【3】生業の再生と多様な仕事を創るまちづくり

【4】持続可能な地域経済・社会を創るまちづくり

【1】においては、防災・減災体制の強化に必要なこととして、津波体験の検証・共有化や、防災教育を徹底させることを挙げています。このことから、震災や津波の体験を風化させず、悲劇を繰り返さないためには、その「恐ろしさ」「威力」等について記録し、誰でも見ることができるよう、公開していく必要があります。そして、【3】においては、被災した産業、観光等の復興の促進を現在目指しています。このような中、被災地を観光で支援する人、修学旅行等で防災・減災学習として被災地を訪れる人が増えています。しかし、復旧が進み、土地は更地となり、震災前の人々の営み、震災の痕跡がなくなり、記憶の風化も否定できません。同時に、現状の被災地と震災当時の写真や映像等で定期的に実感したいとの希望もあります。

このことを踏まえ、東松島市では、図書館が平成24年度においては、公益財団法人図書館振興財団より助成を受けて以下の内容を構築し、平成25年5月より一部公開をはじめ、現在に至ります。

- ①震災の新聞記事スクラップ
- ②住民等が災害時に記録した写真
- ③被災住民の被災体験談や流された地域の文化や伝統を動画や音声による収録
- ④各種活動記録(避難所・仮設住宅等)やチラシ・回覧資料・学校便り等の収集

皆様からの物心両面に渡るあたたかいご支援を忘れないために、御恩を後世に残せるよう、発信ができることも念頭に内容の充実に努めています。引き続き皆様のあたたかいご支援、ご指導を賜りますようお願い申し上げます。

東松島市図書館